



Série Communication Assistant

Suite applicative de productivité

Communication Assistant. Les outils de communication unifiée qui améliorent à la fois la productivité individuelle, de l'équipe et de l'entreprise

La suite Communication Assistant est un applicatif PC intuitif qui s'intègre dans l'offre de convergence de la plateforme NCP. Communication Assistant associe à la fois téléphonie assistée par ordinateur, gestion de présence, messagerie instantanée, messagerie unifiée et ouverture à une grande variété d'applications collaboratives qui contribuent à simplifier et améliorer les communications en temps réel pour la téléphonie d'entreprise.

Suite Applicative Communication Assistant

La suite Communication Assistant est un applicatif PC intuitif qui associe à la fois téléphonie assistée par ordinateur, gestion de présence, intégration avec Microsoft Outlook®, compatibilité CRM de type TAPI, ouverture à une grande variété d'applications collaboratives qui contribuent à simplifier et améliorer les communications en temps réel pour la téléphonie d'entreprise.



Travailleur nomade, utilisant un Softphone

Employés de bureau

Vérification visuelle et lecture par clic de la messagerie vocale

Superviseur en monitoring de groupe

Simple à installer et paramétrer, Communication Assistant ne requiert pas nécessairement la présence d'un serveur 3rd Party, ce qui en fait la solution idéale pour les TPE et PME, non dotées d'équipes informatiques dédiées.

Visant à améliorer tous les services des entreprises, la suite de productivité Communication Assistant comprend :

Mode	Fonction	Atouts
Communication Assistant Basic	Gestionnaire de Communications unifiées basé sur PC, usage intra site ou télétravail.	Permet de contrôler visuellement toutes les communications depuis un PC.
Communication Assistant Pro	Gestionnaire de Communications unifiées basé sur PC, usage intra site ou télétravail.. Intègre la gestion de présence (présent, indisponible,..) en temps réel	Permet de contrôler visuellement toutes les communications depuis un PC. Ergonomique et convivial : gestion de présence, chat,...Restez informé à tout moment de la disponibilité des utilisateurs, même distants.
Communication Assistant Superviseur	Les superviseurs peuvent monitorer les appels des groupes	Aide à gérer toutes les activités téléphoniques des membres du groupe, suivi visuel ergonomique
Module VoiceMail Assistant	Permet la messagerie unifiée	Permet aux usagers d'accéder directement aux messages de leur boîte vocale depuis un PC, et d'envoyer des messages à d'autres usagers sous forme de fichiers .wav.

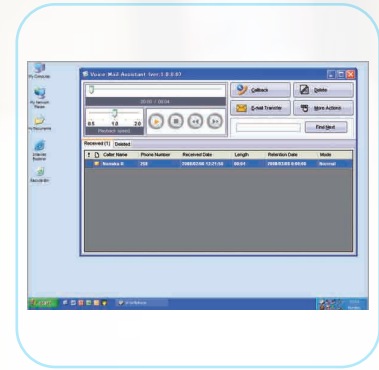
Le Communication Assistant et la plateforme KX-NCP permettent aux entreprises de mettre en œuvre des communications unifiées, en améliorant ainsi la productivité de leur entreprise.

Communication Assistant → VM Assistant

VM Assistant permet d'accéder aux fonctions de la messagerie unifiée. Les utilisateurs visualisent et consultent en toute liberté les messages vocaux qui leur ont été laissés.

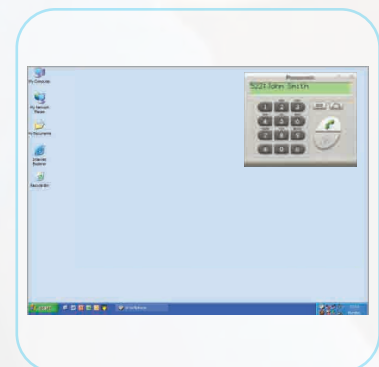
Les entreprises qui utilisent la solution optionnelle avancée de messagerie vocale KX-TVM donnent aux utilisateurs la facilité avec Communication Assistant et Voice Mail Assistant de gérer visuellement leurs boîtes vocales. VMA peut être démarré directement depuis Communication Assistant à l'aide de l'icône Message. En utilisant Voice Mail Assistant, l'utilisateur peut ne plus utiliser de codes et depuis un clic :

- Visualiser la liste de ses messages vocaux
- Ecouter les messages et mettre en pause durant l'écoute
- Avancer ou reculer de 4 secondes durant la lecture
- Changer la vitesse d'écoute du message
- Effacer les messages
- Personnaliser les paramètres de sa boîte vocale
- Exporter un message vocal vers le PC
- Envoyer un message vocal par e-mail.
- Rappeler la personne qui a laissé un message



Communication Assistant IP Softphone

Le module Communication Assistant IP Softphone de Panasonic permet aux utilisateurs itinérants, force de vente, animateurs, tout utilisateur nomade, de pouvoir utiliser leur ordinateur comme un téléphone IP pour accéder aux communications unifiées à tout moment et de n'importe quel endroit. L'utilisateur doit juste à se connecter au réseau IP de l'entreprise à travers une connexion haut débit sécurisée pour activer l'IP Softphone. Tous les employés peuvent se connecter à la plateforme centrale KX-NCP, et bénéficier ainsi d'une productivité avancée et des communications VoIP à moindre coût.



Intégration avec Microsoft® Outlook®

Communication Assistant s'intègre parfaitement avec Microsoft® Outlook® et permet aux utilisateurs de composer facilement les numéros de téléphone des contacts et recevoir des remontées d'appels par pop-up. Une barre de tâches apparaît dans Outlook, permettant ainsi un accès direct aux fonctions avancées de téléphonie.



Principales fonctions

- Appel par clic
- Gestion de « présence »
- Outils de collaboration d'équipe
- Messagerie instantanée (Chat)
- Visualisation de la Messagerie vocale
- Messagerie unifiée (avec les modules optionnels KX-TVM50/TVM200)
- Intégration avec Microsoft® Outlook®
- Contrôle d'interphone et de caméra IP
- Historique des appels, appels émis, appels perdus
- Fonctions de Centre d'Appels
 - Fonctions de déclaration, retrait, mise en retrait temporaire de l'agent
 - Contrôle et gestion des appels de groupe par le superviseur

Caractéristiques

Caractéristiques	CA Basic	CA Pro
Licences incluses de base	5 utilisateurs	2 util. (essai grat. lim. 60 jours)
Utilisateurs supplémentaires	Requière une licence	Requière une licence
Nombre max. d'utilisateurs	Lim. nom. max. util. NCP	24
Gestion de Présence	Oui (à activer)	Oui
Messagerie instantanée (Chat)	Oui	Oui
Nom. d'appels dans l'historique	10	1000
Nombre contacts du répertoire	10	1000
Intégration avec MS Office	Oui	Oui
Module IP Softphone	Requière une licence	Requière une licence
CA Superviseur	Requière une licence	Requière une licence

Remarques :

1. Toutes les licences sont installées sur la plateforme KX-NCP depuis l'outil de programmation du système
2. le nombre d'utilisateurs de Softphone est limité par la capacité du système NCP

Licences de Communication Assistant

Modèle	Type	Description
NCS2101	CA-Basic (1 Utilisateur)	CA-Basic pour 1 utilisateur
NCS2105	CA-Basic (5 Utilisateurs)	CA-Basic pour 5 utilisateurs
NCS2110	CA-Basic (10 Utilisateurs)	CA-Basic pour 10 utilisateurs
NCS2201	CA-Pro (1 Utilisateur)	CA-Pro pour 1 utilisateur
NCS2205	CA-Pro (5 Utilisateurs)	CA-Pro pour 5 utilisateurs
NCS2210	CA-Pro (10 Utilisateurs)	CA-Pro pour 10 utilisateurs
NCS2301	CA-Superviseur (1 Utilisateur)	CA-Superviseur pour 1 utilisateur

Conditions requises

Systèmes	
Plateformes de communication	KX-NCP500, KX-NCP1000
Messagerie	KX-TVM50, KX-TVM200
Protocole	TCP/IP (LAN)
Téléphones compatibles :	DPT, IPT, SLT, PS
Hardware du PC client	
	Recommandé pour CA Client (Basic/Pro)
CPU	Core/Pentium / Famille Celeron / CPU comparable
	2.0 GHz (ou supérieur)
RAM (mémoire)	512 MB (ou supérieur)
Disque dur	2,0 GB d'espace disponible
Résolution écran	1280 x 1024
	256 couleurs (ou supérieur)
LAN (Ethernet)	100BaseT
PC client - Logiciel	
Système d'exploitation	Windows XP / Windows Vista

Pour de plus amples renseignements, consultez notre site www.panasonic.fr

Panasonic est une marque de Matsushita Electric Industrial Co. Ltd.

Panasonic®

www.panasonic.fr